

# 快適生活



## 梅の名所へでかけましょう!

### 滋賀

**石山寺** 【見頃 2月下旬～3月中旬】  
境内に約400本の梅が咲き誇ります  
3/18まで梅つくし展も開催されています

**彦根城** 【見頃 3月中旬】  
紅白あわせて400本の梅が見られます

**寿長生の郷**(大津市)  
【見頃 2月下旬～3月下旬】  
3/1～3/20 梅花祭が開催されます



和菓子の老舗「叶 匠壽庵」がプロデュースする「寿長生の郷(すないのさと)」約6万3000坪の広大な敷地に瓦屋根の食事処、茅葺屋根の古民家や日本の庭園、お茶室などが配置されています。買い物にお食事にお茶にまたは散歩だけでも楽しめる空間です。知らなかったの一度、行ってみたいと思います。



### 京都

**北野天満宮**(上京区) 【見頃 2月上旬～3月下旬】  
梅を愛した菅原道真にちなみ50品種約1500本の梅を見ることができます。

**梅宮大社**(右京区) 【見頃 2月中旬～3月中旬】  
3/3 梅産(うめうめ)祭が開催されます。  
神酒及び神苑の梅より造った梅ジュースがふるまわれます。(9:30～16:30)

**青谷梅林**(城陽市) 【見頃 2月下旬～3月中旬】  
3/20まで梅まつりが開催されています。梅まつり開催中は開放梅林が設けられのんびりと梅花を鑑賞することができます。梅は約10,000本



### 三重

**結城神社**(津市) 【見頃 2月中旬～3月中旬】  
しだれ梅約300本、その他の梅約100本  
2月中旬～3月末頃まで梅まつり開催

**いなべ市梅林公園**(いなべ市)  
【見頃 3月上旬～3月下旬】  
100品種 4500本の梅  
3/9～4/7 いなべ梅まつり

### 梅の本場 和歌山

**月ヶ瀬梅溪**(奈良市) 【見頃 2月下旬～3月中旬】  
名勝指定を受けた梅林。約10,000本の梅の花が咲きます。3/31まで梅まつりが開催されていて煎茶会や餅まきなどが行われます。

**賀名生梅林**(五條市) 【見頃 2月下旬～3月下旬】  
約20,000本の梅の木がありひと回りするには2～3時間かかります。

**南部梅林**(みなべ市) 【見頃 2月中旬】  
山の斜面に見渡す限りの梅林が続いています。約50,000本の梅の木があり日本一を誇ります。

**岩代大梅林**(みなべ市) 【見頃 2月中旬】  
20,000本の梅が咲き乱れ白いじゅうたんを敷き詰めたような美しさです。



### 大阪

**大阪天満宮** 【見頃 2月中旬～3月中旬】  
境内の梅林には約100本の梅の木があり3/10まで「てんま天神梅まつり・大盆梅展」が開催されています。百畳敷きの参集殿では樹齢200年をこえる古木をはじめ50鉢以上の盆梅が展示されています。

**万博公園** 【見頃 3月上旬】  
自然文化園の梅林には128品種、約600本・日本庭園の梅林には39品種、約80本の梅があり3/10まで梅まつりが開催されいろいろなイベントが行われています。

**大阪城梅林** 【見頃 2月中旬～3月上旬】  
約1270本の梅が植えられています。梅の種類は早咲きから遅咲きまで約100品種が揃っているので長い期間、楽しむことができます。



## ひなまつりイベント



**長浜ゆかりのひな人形展** 「長浜城歴史博物館 3F 展示室」  
3月10日まで 9:00～17:00

### 日野ひなまつり紀行

「大窪から村井・西大路にかけての一带」  
3月10日まで 日野うどん、餅つき、スタンプラリーなど催し物が開催されます。

### 近江八幡節句人形めぐり

「旧伴家住宅、各商店、かわらミュージアム」  
3月17日まで (3/16・17には左議長まつりも行われます)

### 商家に伝わるひな人形めぐり

「近江商人博物館など」  
3月20日まで 商家に伝わる貴重な人形をはじめ江戸時代から平成にかけての雛飾りを約100セット展示してあります。

### 流し雛 「下鴨神社」(京都)

3月3日 受付開始10:20 棧俵を先着100名に無料進呈  
厄災を払うために人形に託し川に流す風習が「流し雛」です。  
参拝者による流し雛もあり甘酒の接待もあります。梅の花が見頃。



### 春桃会(しゅんとうえ) 三十三間堂

3月3日 無料開放された境内で瀬戸内寂聴さんの青空説法や華道池坊の献花式などが



## こんなお仕事をやっています

知り合いの店舗の仕事をさせていただいています。古材を使って作ったお店でここに昔の箆笥や骨董品を並べて販売するそうです。

この材料は家を解体して処分される木や建具などをたくさん使っています。

ここに使っている木はケヤキでとても立派なものです。今はこんな木はなかなか使うこともありませんが解体されて処分されるにはもったいないです。

そして……これは??何でしょうか?

実はこれは木を5mmくらいにカットしたものを床に敷き詰めたものです。

始めは玉石を塗ってもらうはずでしたが施主様いわく……この店舗のコンセプトは「お金をかけないこと」でいろいろ相談の結果、木を敷き詰めることに決定!!しかし、なかなかこの木を作るのも大変で1422枚が必要になり切る人とペーパーをかける人に分かれてかなりの時間を費やしました。

出来上がりを遠くから見るとタイルでも貼っているように見えます。貼った上に塗装をかけて仕上がりです。

なかなか住宅では出来ないことをさせてもらえた現場です。この木がどのようになるのかこれから楽しみにしていこうと思ってます。



## れんこんの焼きつくね

花粉症の改善は免疫力アップがカギ。れんこんは胃腸の働きを整え免疫力を高める効果がありアレルギー体質の改善に有効です。

材料  
とりひき肉 250g  
れんこん 10cm  
長ネギ 1/4本  
卵 1個  
酒・塩・みそ・片栗粉・サラダ油



作り方

れんこんは半量はみじん切りにし水に5分くらいさらし水けをふく半量はすりおろす。ねぎはみじん切りにする。

ポウルにひき肉、酒大1/2を入れて練り混ぜれんこん、ねぎ、卵塩小1/2、みそ大2、片栗粉大1

を加えてさらに練り混ぜる。

フライパンにサラダ油大1を熱し を直径5cmくらいになるよう、スプーンなどで丸く落とし両面こんがり焼く。

ツボ押しでも花粉症の症状を和らげます

目のかゆみ、鼻水・大衝のツボを刺激しましょう。  
大衝……足の親指とひとさし指の骨が交わる場所  
体質の改善・厲兌のツボを刺激しましょう。  
厲兌……足の指の爪のつけ根の中指側



## 補助金情報

補正予算が26日に成立しました。詳しい内容はまだわからないので注意してください

### [1] 木材利用ポイント(410億円)

地域材の需要喚起のため地域材を活用した木造住宅、木製品等についてポイントを付与し地域の農林水産との交換等を行う取り組みを支援。



### [2] 住宅・建築物省エネ改修等緊急推進事業(50億円)

住宅・建築物ストックの省エネ改修等を促進するため民間等が行う省エネ改修工事・バリアフリー改修工事に対し国が事業の実施に要する費用の一部を支援します。

<住宅> 50万円/戸

バリアフリー改修を行う場合はバリアフリー改修を行う費用として25万円加算

### [3] 住宅・建築物省エネ改修等促進事業

住宅・建築物ストックの省エネ改修等を促進するため民間等が行う省エネ改修工事・バリアフリー改修工事・耐震工事に対し国が事業の実施に要する費用の一部を支援します。

### [4] 地域型住宅ブランド化事業

地域材を活用し、地域の気候・風土にあった「地域型住宅」のブランド化等を促進するため地域の原木供給者、製材事業者、建材流通事業者、プレカット工場、建築士、中小工務店等の連携による地域毎の共通ルールに基づく長期優良住宅の整備に対し引き続き支援されます。

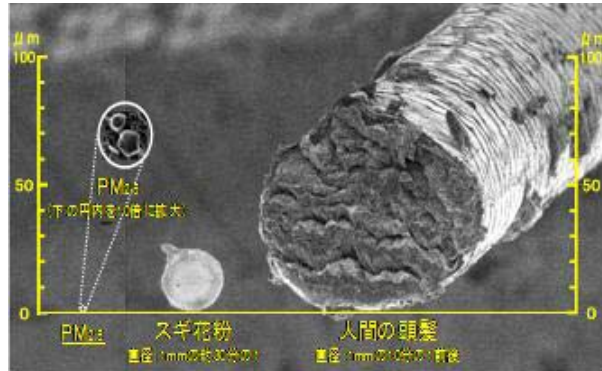
その他、ゼロエネ住宅の補助金やフラット35Sなども継続されるようです。

# 恐怖！！PM2.5と花粉症

中国の大気汚染の原因として話題のPM2.5ですがこれからの季節ただでさえ花粉や黄砂の影響で体調管理に気を遣うのにどうすればいいのでしょうか？

## PM2.5とは・・・

大気中を漂う物質のうち直径2.5マイクロメートル以下の特に小さな粒子。工場の排ガスなどに含まれるすすが主成分。吸い込めば肺の奥や血管に入り喘息や心疾患などのリスクを高めるとされています。



## そらまめ君とはなこさん

日本全国の大気汚染状況をいつでも確認することができるのが環境省が提供する「大気汚染物質広域監視システム(愛称:そらまめ君)」です。このサイトでは全国の大気汚染状況について24時間確認することができます。

気になるPM2.5や光化学オキシダントなど数種類あり風向きや気温も表示することができます。

もう一つ環境省が提供するサイトがあります。「花粉観測システム(愛称:はなこさん)」です。

日本各地の花粉飛散状況を地図と表、グラフで見ることができます。約35分毎に更新されているのでそらまめ君と一緒に確認して花粉の季節の対策をしましょう。

## PM2.5と花粉が合体する恐怖

現在、日本の一部では既に花粉の飛来が始まっています。しかも今年の花の飛散量は昨年の3~7倍になり飛散時期も昨年に比べると早まると予想されています。

今年は中国から飛来するPM2.5と花粉が合体してとても危険な花粉が飛散するようになる可能性があります。

花粉とPM2.5は「分子間力」によって結びつきやすいくっつきやすい状態になっています。PM2.5が花粉表面に付くことにより花粉が収縮を繰り返して爆発してしまいます。爆発した花粉はPM1.0の大きさとなりPM2.5より更に小さく身体の内に入り込みやすい大きさになってしまいます。

これまで花粉症でなかった人も大気汚染物質が体内に入ってくるので花粉より深刻な症状が発症する可能性が高くなるそうです。

PM2.5対策に効果的なマスクとしてN95規格のマスクが注目されています。

N95マスクとは米国国立労働安全衛生研究所が定めたN95基準の認定を受けたマスクです。感染症の飛沫核を吸収しないようにするためのマスクで0.3マイクロメートルの微粒子を95%以上カットする効果があります。

結核やSARSの感染防止として多くの病院で使用されています。

最近ではテレビなどでも取り上げられていますので生産が間に合わず品薄になるかもしれないそうです。

少し特殊なマスクなので十分な効果を得るためには装着を十分にするようにしましょう。あまり長くしていると息苦しくなることがあるので注意！！



## マスクの豆知識

N95というマスクの規格はよく知られていますがDS2というマスクの規格はあまり知られていません・・・

違いは「規格の審査をしている国と機関が違う」ということです。

**N95はアメリカの国立労働安全衛生研究所のもので**

N・・・耐油性なし R・・・耐油性あり P・・・防油性あり  
と0.1~0.3マイクロメートルの微粒子を何%除去できるか？という数値「95・99・100」を組み合わせたものがアメリカの規格です。

**N95とは**

N・・・耐油性なし 0.1~0.3マイクロメートルの微粒子を95%以上除去できますという意味です。

**DS2は日本の厚生労働省のもので**

DS規格は DS1・DS2・DS3と分かれています。

捕集効率 DS1・・・80%以上

DS2・・・95%以上

DS3・・・99%以上 となっています。

N95とDS2は同等の性能です！！



## なばなの里 (ウィンターイルミネーションは3/31まで)

何度かニュースレタでご紹介しました「なばなの里」に行ってきました。お客様に「行ったら綺麗やったので行ってみて」とお聞きしてから随分たちましたがやっと行くことができました。今はウィンターイルミネーションをしているのでそれをメインに見るように夕方に出かけました。

### 光の回廊

2006年に初登場した光のトンネル。なばなの里ならでわの可愛い「花びら」の形をした白熱電球を120万球、使っている全長200mの光のトンネルです。



点灯前にここに行ったらたくさんの方が並んでいて見れるまでにどれだけかかるのかと思っていましたが・・・点灯の時間を少し避けていけば、がらがら状態であせって並ぶことはありません。



こちらは「河津桜(かわづさくら)」のトンネルです。ピンク色のLED電球70万球が使用されていてトンネルは100m続きます。私は普通の光のトンネルの方が好きです。

### なばなの里史上最大のイルミネーション

今回のテーマは「大自然」です

大自然の驚異の情景が9つ登場します。雄大な大自然の情景を最新LED技術と特殊イルミネーション効果で表現しています。美しい幻想的な日の出・雨上がりの虹・静寂な星空・天空に舞うオーロラなど雄大な自然の情景をイルミネーションで表現しています。

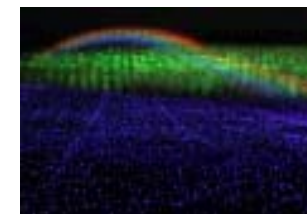
稲妻や雨音・クジラやイルカの鳴き声などサウンド効果の演出も加わって迫力と見ごたえがあります。

約8000坪(26,400㎡)の広大な敷地での映像は圧巻です。

想像していたよりも規模が大きくてびっくり！です

イルミネーションだけクジラが泳いでいたり雨が降ったり雷が鳴ったりという演出ができること驚いたしとにかく綺麗でした。

これは一度、見に行ってくださいたいです。



### フラワーエリア紹介

#### 梅苑

3000坪の梅苑には約330本のしだれ梅があります。

中には樹齢100年を超える梅の古木もありその美しさは目を惹きます。

普通の梅(紅梅・白梅)の園内に150本見ることができます

行った時は少し咲いているだけでしたので2月終わり頃～3月15日頃

に行くと綺麗に咲いている花が見られます。



#### 河津桜

3月上旬に咲く桜は里内に約300本あります。静岡県賀茂郡河津町が有名ですが里内の河津桜もこの河津町の桜と同じものです。開花が早いのが特徴で2月下旬から咲きはじめ3月中旬くらいまで楽しめる桜です。この時期に行くとイルミネーション・梅・桜が楽しめます！！

## Flower パキスタキス

なばなの里のペコニアガーデンで気になる花を見つけたので調べました。パキスタキスは熱帯アメリカに6種が分布します。その中で最も栽培されているのはペルー原産のパキスタキス・ルテアです。

温室内の地植えでは1m以上になりますが鉢植えでは40cmほどで鉢花として普及しています。

温室で栽培されているのを見たので1m以上はありとても目をひく花だったので調べてみました。

花穂はハート型の黄色い苞(ほう)がウロコ状に4面並んで四角すいになりその間から白い筒状の花が咲きます。開花は6～10月



〒522-0341

滋賀県犬上郡多賀町多賀1522-1

島崎工務

TEL 0749-48-0077

FAX 0749-48-0112

ホームページ <http://www.shimazakikoumu.com>

E-mail [sima0077@leto.eonet.ne.jp](mailto:sima0077@leto.eonet.ne.jp)

Letter mail [yumi-letter@docomo.ne.jp](mailto:yumi-letter@docomo.ne.jp)



ご興味のない方は配信を中止させていただきますのでyumi-letter@docomo.ne.jpかFAXの方へ名前だけでも結構ですのでご連絡をお願いします。